

Il programma (**IdeaAzienda Mobile Edition**) è stato sviluppato per consentire una efficace gestione dei documenti all'esterno dell'azienda senza imporre modifiche alle modalità operative. Infatti, la maggior parte dei programmi di gestione commerciale funzionanti all'esterno dell'azienda, sfruttano come base operativa il Browser Internet, il quale (per evidenti limitazioni e complessità di gestione) non può offrire le stesse caratteristiche di un programma gestionale standard; inoltre richiede l'utilizzo di personal computer portatili e di connessioni ad internet attive per tutto il periodo di utilizzo, con conseguente aumento dei costi di gestione.

(**IdeaAzienda Mobile Edition**) risolve in modo esemplare queste problematiche, attraverso l'utilizzo di sistemi innovativi ed estremamente compatti, come i palmari dotati di windows mobile. Contrariamente a quanto si possa pensare, tali sistemi non pongono particolari limitazioni in fatto di dati trasportati ed offrono, nonostante le dimensioni estremamente compatte, ottime prestazioni sia in velocità sia in autonomia di funzionamento.

In aggiunta, i sistemi basati su Microsoft Windows Mobile, risultano molto comodi anche per le normali attività quotidiane, grazie alla possibilità di navigare in internet, di leggere/scrivere messaggi di posta elettronica, di lavorare con Microsoft Word / Excel, di gestire i contatti e gli appuntamenti, ecc..

Attraverso (**IdeaAzienda Mobile Edition**) è possibile creare e stampare qualsiasi tipo di documento (offerte, impegni da cliente, ordini a fornitore, DDT, Fatture, ecc..), gestire l'anagrafico Clienti e Fornitori, l'anagrafico dei prodotti e dei relativi listini di vendita e acquisto. Inoltre, consente la gestione dei magazzini, sia aziendali, sia mobili (ad esempio la merce caricata sul furgone per la tentata vendita), le disponibilità di magazzino, la gestione delle consegne (giro di consegna), la visualizzazione degli estratti conto clienti e le altre normali funzioni indispensabili per l'attività quotidiana. In aggiunta alle funzioni sopra elencate, è disponibile il modulo **CRM**, il quale consente la gestione dei contatti e degli interventi di lavoro, con la possibilità di specificare tutte le informazioni relative agli interventi effettuati, i costi sostenuti, le ore di lavoro e di viaggio, la commessa di riferimento, fino ad arrivare alla stampa del rapporto di intervento da consegnare al cliente.

Tutte queste informazioni potranno essere sincronizzate direttamente con il programma gestionale (**IdeaAzienda 2000**), il quale attraverso un programma di configurazione consente la definizione di quali dati sincronizzare con ogni singolo palmare. In questo modo è possibile inviare ad ogni singolo dispositivo (palmare) i soli dati richiesti, ad esempio è possibile inviare ad ogni dispositivo i dati relativi ai propri clienti, le segnalazioni di guasto ed i relativi interventi effettuati, i prodotti trattati, l'estratto conto dei propri clienti, ecc.. ecc..

(**IdeaAzienda Mobile Edition**) sfrutta un'interfaccia utente molto simile ad IdeaAzienda 2000, per semplificare al massimo l'utilizzo di strumenti diversi, quali i palmari rispetto ai personal computer.

Le caratteristiche tecniche principali di (**IdeaAzienda Mobile Edition**) sono:

- Sviluppato con Visual Studio .NET 2005 per assicurare la compatibilità con i nuovi dispositivi
- Database criptato, basato su Microsoft SQL Mobile 2005
- Stampe personalizzabili
- Importazione/Esportazione dati in formato XML
- Interfaccia intuitiva
- Supporto per lettori di barcode integrati e/o su CF/SD.
- Compatibilità con display a bassa ed alta definizione
- Possibilità di ruotare lo schermo da verticale a orizzontale
- Integrazione totale con IdeaAzienda 2000
- Supporto per stampanti ad Infrarossi/Wireless/Bluetooth
- Stampa con intestazione grafica (logo)
- Supporto Tastiere integrate e/o esterne

Descrizione dei principali programmi:

### Gestione Clienti e Fornitori

In IdeaAzienda Mobile è possibile visualizzare, modificare ed inserire i nuovi clienti/fornitori.

### Scadenziario/Estratto Conto Clienti e Fornitori

In IdeaAzienda Mobile è possibile visualizzare l'estratto conto del cliente/fornitore con il riepilogo delle fatture/note di credito emesse e dei relativi incassi.

### Gestione Prodotti

All'interno di questo programma è possibile visualizzare l'archivio dei prodotti disponibili ed i relativi prezzi di vendita. L'utilizzo si limita alla sola visualizzazione delle informazioni, in quanto è stata disabilitata la possibilità di codificare nuovi prodotti e/o di modificare quelli esistenti.

### Import / Export dati

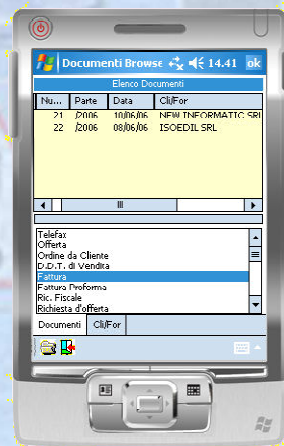
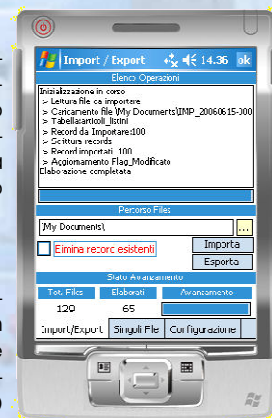
All'interno di questo programma è possibile eseguire la sincronizzazione dei dati con il server principale. Il programma consente l'esportazione dei dati (selezionati nel programma di configurazione del dispositivo) in formato XML, i quali verranno trasferiti automaticamente (tramite ActiveSync) sul Pc per il caricamento sul server.

E' inoltre possibile eseguire la sincronizzazione tramite rete LAN o Internet direttamente su MS SQL Server 2000-/2005.

### Browse Documenti

Questo programma consente la visualizzazione di tutti i documenti emessi e/o presenti nell'archivio. Il programma consente la ricerca e/o la catalogazione dei documenti per tipologia di documento, per Cliente/Fornitore, per Commessa e per Articolo.

Una volta individuato il documento



### Programmi presenti in IdeaAzienda - Mobile Edition

Tabelle Numerazioni  
Tabella Pagamenti  
Tabella Gruppi Merceologici  
Tabella Famiglie Merceologiche  
Tabella Modelli di Documenti  
Gestione Articoli  
Gestione Clienti / Fornitori  
Esportazione dati per sede  
Importazione dati da sede  
Rubrica Clienti/Fornitori

Gestione Documenti  
Documenti Browse  
Visualizzazione Estratto Conto Cli/For  
Situazione di Magazzino  
Situazione Merce in carico  
Gestione Contabile di magazzino  
Ricostruzione di Magazzino  
Pianificazione giro di consegna  
Statistiche di vendita  
Scadenziario/Estratto conto Cli/For

Gestione Offerte  
Gestione Impegni da cliente  
Gestione DDT di Vendita  
Gestione Fatture di Vendita  
Gestione Note di Credito  
Gestione Richieste d'Offerta  
Gestione Ordini a Fornitore  
Gestione DDT di Acquisto  
Gestione Fatture di Acquisto  
Gestione Note di credito Fornitore

Browser CRM  
Gestione CRM  
Gestione Rapportino di intervento  
Stampa Rapportino di intervento

## Gestione Documenti

Grazie alla presenza della tabella modelli (mutuata da IdeaAzienda 2000) il programma consente la creazione/modifica dei documenti commerciali, dei movimenti di magazzino, ed il carico delle merci. Grazie alla tabella dei modelli è possibile creare differenti tipologie di documenti. E' inoltre possibile eseguire la stampa dei documenti utilizzando tracciati di stampa personalizzabili in base al tipo di documento.

I principali documenti previsti sono:

- D.D.T. di Vendita
- Fatture immediate
- Note di credito
- Ordini/Impegni
- Ricevute Fiscali
- Scontrini di Vendita
- Offerte/Preventivi
- Movimenti di Magazzino
- D.D.T. e Fatture di Acquisto

E' inoltre presente la visualizzazione dell'estratto conto del cliente selezionato, che riassume la situazione dei sospesi/insoluti. Le informazioni inserite dall'operatore (ragione sociale del cliente/fornitore, articoli, prezzi, sconti, provvigioni, ecc.) che provengono dagli archivi locali, risultano sempre aggiornate grazie all'importazione dei dati dalla sede.

## Giacenza Articoli

Il programma consente la visualizzazione delle giacenze di magazzino relative al deposito specificato. In questo modo è possibile visualizzare le esistenze fisiche presenti ad esempio sul furgone.

## Ricostruzione Contabile di magazzino

Il programma consente la ricostruzione delle giacenze di magazzino sulla base dei documenti emessi in un determinato periodo. Questo programma viene utilizzato principalmente nel caso in cui si sia scelto di non aggiornare il magazzino direttamente in fase di creazione dei documenti di carico/scarico.

## Pianificazione giro di consegna

Il programma consente la pianificazione delle consegne giornaliere sulla base di una tipologia di documento (DDT di Vendita, Ordini da cliente, ecc.). Il funzionamento è particolarmente semplice e può essere eseguito direttamente dal palmare in qualsiasi momento. Specificando il tipo di ordinamento (in base alla zona ed al CAP), il programma visualizza un elenco di destinazioni estratto dai documenti di consegna e consente la modifica del giro delle consegne.

## Compatibilità e requisiti minimi:

Il programma è compatibile con i sistemi basati su Microsoft Windows Mobile 2003/2005 con processore Intel xScale StronArm. I requisiti minimi sono legati alla versione del sistema operativo 2003/2005 e possono variare da un minimo di 5 MB ad un massimo di 30 MB. Il database può essere installato direttamente su una memoria esterna (Secure Digital, Compact Flash). Il programma è stato testato su palmari DELL Axim X50V/X51V con Windows Mobile 2003/2005 e su HTC TYTN con Win. Mobile 2005 SE. Lettore di barcode su Compact Flash Socket e stampante EXTECH S3750THS Bluetooth.

## CRM - Gestione Contatti e Interventi

Il modulo gestione Contatti e Interventi permette una gestione semplificata dell'area pre/post-vendita. Tale programma consente l'inserimento delle informazioni relative agli interventi tecnici effettuati a seguito di richieste specifiche del cliente e/o l'inserimento di informazioni di carattere commerciale, es. richieste preventive, ecc..

Attraverso la gestione dei Contatti e degli Interventi è possibile effettuare un controllo delle segnalazioni di guasto ricevute e le relative operazioni effettuate per la risoluzione del problema. Per ogni contatto / intervento è possibile specificare i costi eventualmente sostenuti e le ore impiegate (intervento e viaggio).

## Browse CRM

Il programma consente la ricerca e la visualizzazione di tutte le pratiche inserite, tali pratiche possono essere modificate e/o importate dal sistema principale (IdeaAzienda 2000). Grazie a i parametri di selezione è possibile specificare il tipo di pratiche da visualizzare (Risolte, in corso, da risolvere), il tipo di contatto (Telefonico, Intervento, Email, ecc) ed eventualmente filtrare per cliente/fornitore. Dopo aver individuato la pratica richiesta è possibile richiamarla direttamente per poter visualizzare/modificare i dati contenuti.

## Gestione CRM

Il programma consente l'inserimento, la modifica dei contatti pre e post vendita. Per ogni contatto inserito è possibile memorizzare l'elenco di tutte le azioni svolte per la risoluzione della pratica.

## Gestione Azioni CRM (Interventi)

Il programma consente l'inserimento, delle azioni relative alla pratica aperta. L'azione può essere relativa ad un intervento tecnico oppure ad una azione commerciale; in ogni caso è possibile specificare gli orari di lavoro, le ore di lavoro effettive e di viaggio e tutti i costi sostenuti per l'intervento. Tale Azione/Intervento può essere stampata immediatamente in più copie utilizzando una stampante portatile. Il tracciato di stampa è completamente personalizzabile.

Distribuito da:

